



## ■コンセプト

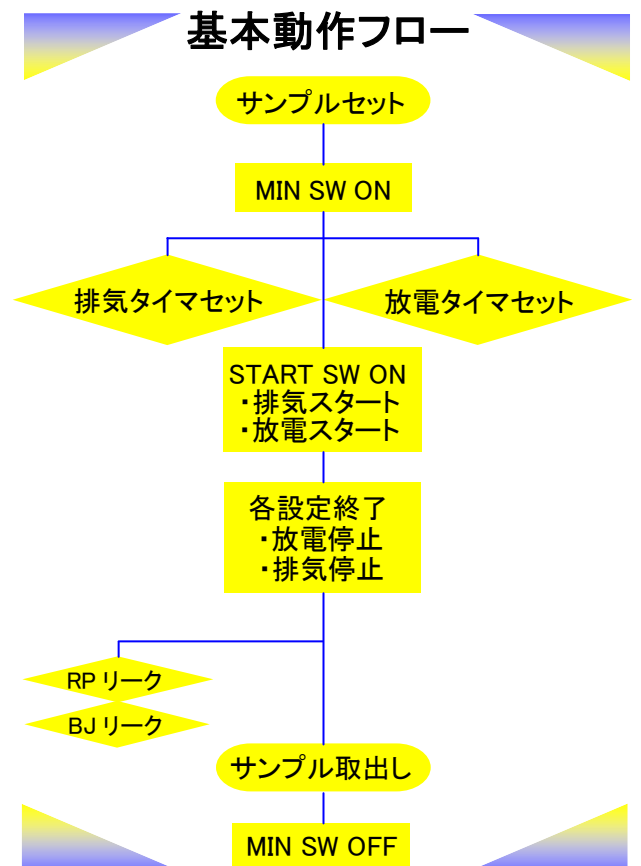
LA-S2020 ION COATER は対向平行円板型の2インチマグネトロン方式 DC スパッタ装置です。非導電性試料(サンプル)を走査型電子顕微鏡(SEM)で観察する際の金属(Au/Pt etc)コーティングが可能です。各種デバイス・センサー用薄膜電極(50nm 以下)の作製が可能なスパッタ装置です。短時間に簡単な操作で効率の良いグロー放電が得られ粒状性に優れたスパッタ膜が作製可能です。

## マグネトロンスパッタ装置

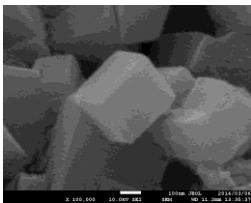
Model LA-S2020 ION COATER

## SEM用前処理装置

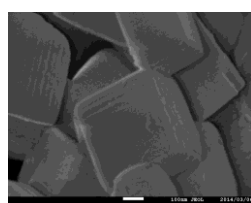
【基本仕様】	
スパッタ方式	マグネトロンスパッタ方式
ターゲット	Au ターゲット(φ48mm) : 標準
スパッタ時間	0.1~5min(0.1min/step) : デジタルタイマ
スパッタ圧力	6Pa~15Pa
排気時間	0.1~999min(0.1min/step) : デジタルタイマ
ガラスベルジャー	外径φ100(内径φ83)×高さ70Hmm : ガラス製
試料台	φ40mm : 標準
T/S間距離	30mm~50mm : 標準30mm
真空ポンプ	直結型2段式ロータリーポンプ10L/min以上
外観寸法	約290(W)×460(D)×345(H)mm
装置質量	約15kg(ポンプ含む)
設置電源	単相 AC100V±10% (50/60Hz) 0.5KVA D種接地 3P コンセント(1m)
設置室温/湿度	25±10°C/45~85%以下(結露しないこと) ※本仕様は、性能改善のため予告なく変更されることがあります。



## ■MgO粉末 FE-SEM観察例/Auターゲット



コーティング時間=0.5min



コーティング時間=1.0min

## ラボテック株式会社

〒167-0043 東京都杉並区上荻2-27-13

TEL : 03-3397-0431 FAX : 03-3301-1845

<http://www.labotec.tokyo/>